

鶴巻温泉 元湯 陣屋

宴会のご案内

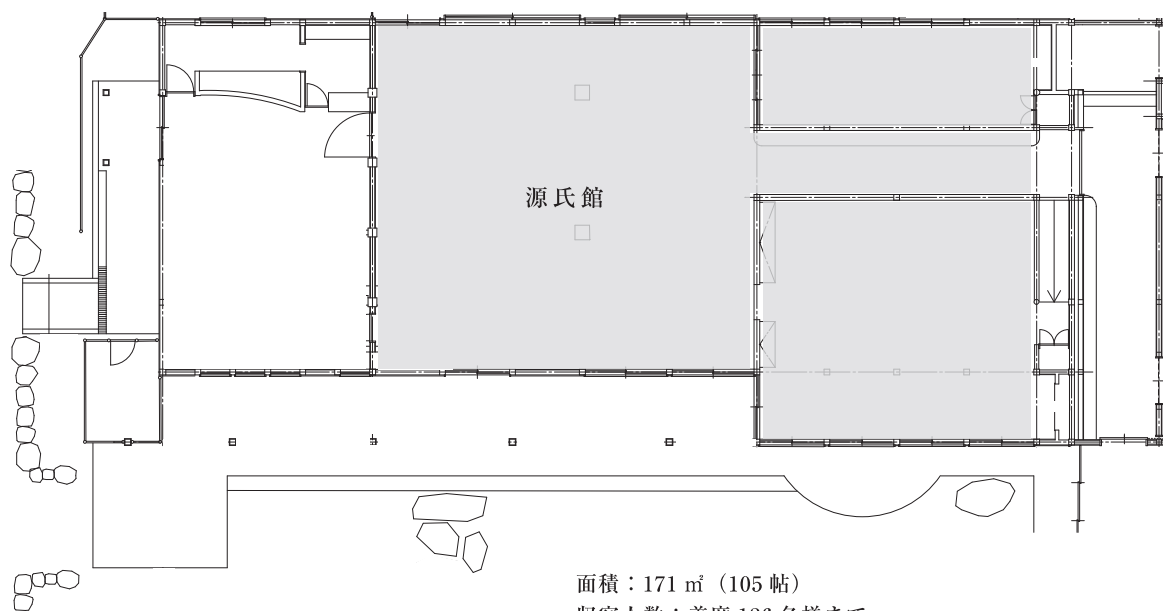


陣屋

# 源氏館

げんじやかた

約三百年前の建物を改築した別邸「源氏館」は伝統と歴史のある空間で、どの世代のゲストにもご満足頂ける会場です。重厚な太い梁と大きなガラス窓からは、隣接する日本庭園がご覧頂けます。ご披露宴会場の他、音楽会などのイベントにもご利用頂けます。



面積：171 m<sup>2</sup> (105 帖)

収容人数：着席 126 名様まで

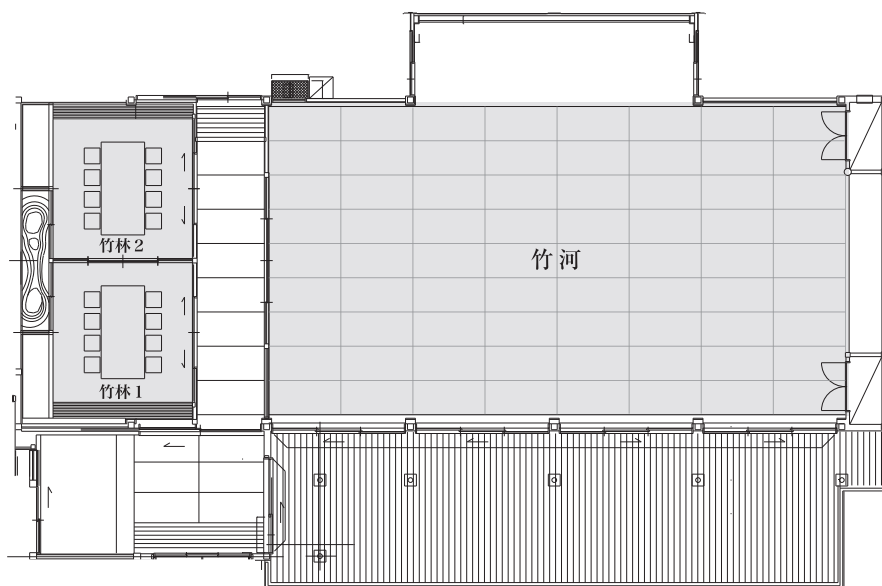
設備：プロジェクター / スクリーン / インターネット環境



# 竹河

たけかわ

濡縁より大池が一望出来る百帖余りの大広間。庭園を見下ろすウッドデッキを備えた自然光の入る明るい宴会場は、レセプションパーティーや祝賀行事、記者発表会、展示会、社内歓送迎会、各種セミナーなどのお集まりに最適な会場です。



竹林 (ちくりん)

面積：各8帖 (約14㎡)

収容人数：着席8名様まで

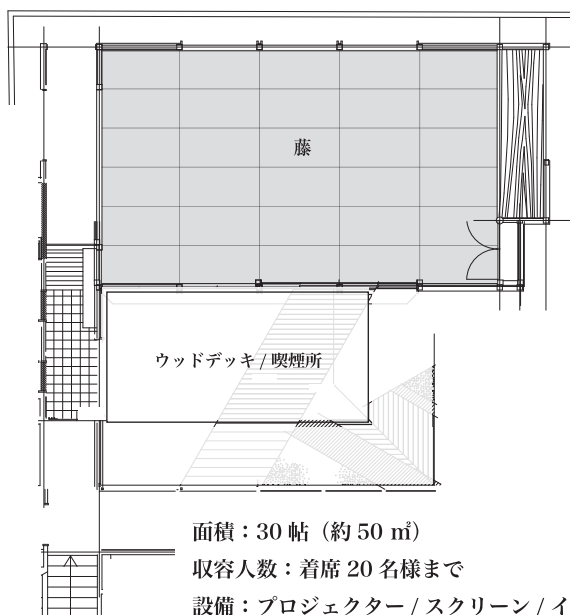
(竹林1&2 最大20名様まで)

竹河

面積：72帖 (約119㎡)

収容人数：着席54名様まで

設備：プロジェクター/スクリーン/インターネット環境



面積：30帖 (約50㎡)

収容人数：着席20名様まで

設備：プロジェクター/スクリーン/インターネット環境

# 藤

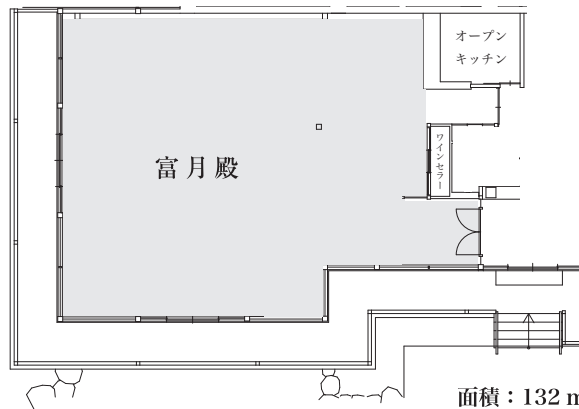
ふじ

小規模のビジネス会議や宴会会場として、椅子席のほか、お座敷もご用意する事が可能です。

# 富月殿

ふげつでん

鶴巻温泉の源泉が注ぎ込む大池の上に建つ、自然に囲まれたレストラン。橋を渡って会場に入るとご入場スタイルや、庭園に面したテラスなど、ご披露宴の会場の一つとしてご利用頂いております。

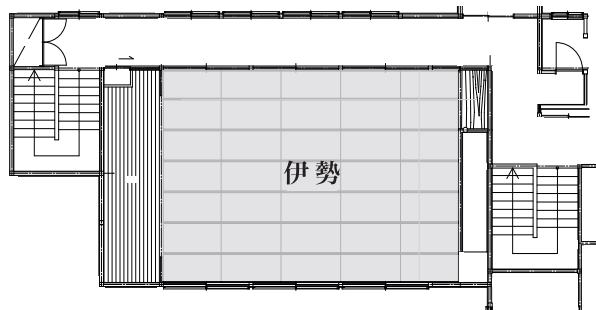


面積：132㎡ (72帖)

収容人数：着席 66名様まで

設備：プロジェクター /

スクリーン / インターネット環境



面積：58㎡ (36帖)

収容人数：着席 40名様まで (宴会) / 24名様まで (スクール形式)

設備：プロジェクター / スクリーン / インターネット環境

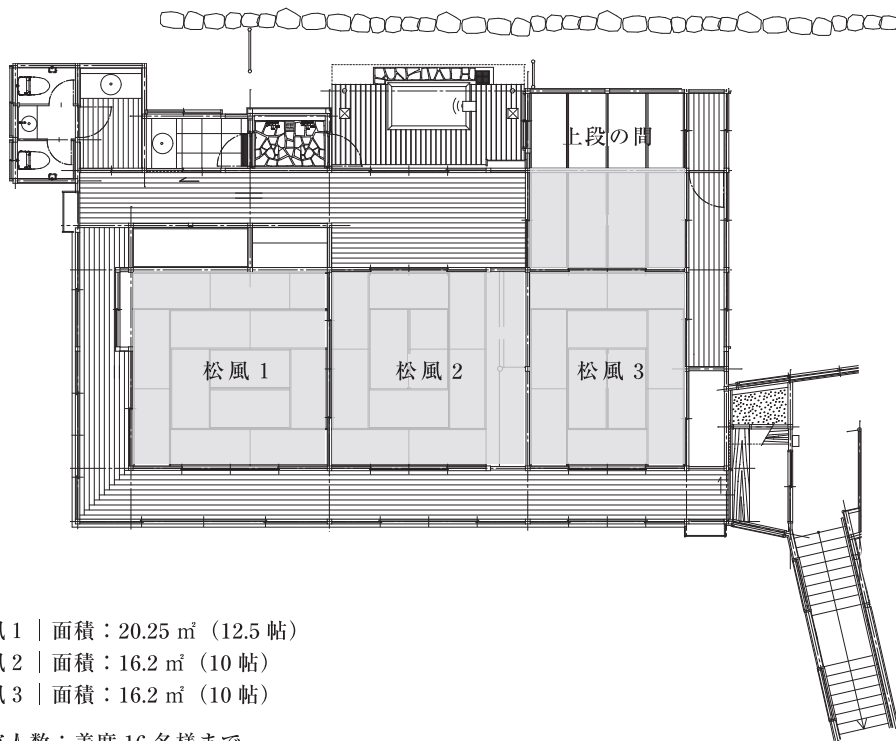
# 伊勢

いせ

ビジネス会議に最適な会場。大きな窓からは桜をはじめ四季折々の庭園の植栽がご覧頂けます。

# 松風 まつかぜ

「松風の間」は、明治時代に天皇をお迎えする為に、黒田藩が旧大名家の威信をかけて作ったお部屋です。百年以上たった今も随所に威風堂々とした佇まいを残しています。現在では接待での会食、婚礼や結納をとりおこなう場所として、また、囲碁・将棋のタイトルの戦の舞台として、年間を通じてご利用頂いております。



松風 1 | 面積：20.25 m<sup>2</sup> (12.5 帖)

松風 2 | 面積：16.2 m<sup>2</sup> (10 帖)

松風 3 | 面積：16.2 m<sup>2</sup> (10 帖)

収容人数：着席 16 名様まで

設備：インターネット環境

物語に、息吹きを。



鶴巻温泉 元湯 陣屋

Tel 0463-77-1300 Fax 0463-78-2808

E-mail: [info@jinya-inn.com](mailto:info@jinya-inn.com)

〒257-0001 神奈川県秦野市鶴巻北2-8-24

[www.jinya-inn.com](http://www.jinya-inn.com)